



الكون في حركة

استكشاف التطور الإنساني من خلال الإمكانيات المتزايدة الكامنة في عملية التنقل

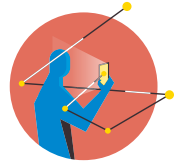
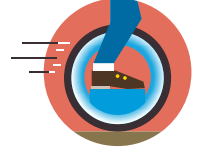
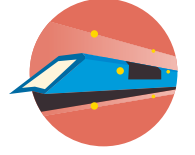
لدى البشر شغف باستكشاف المناطق الجديدة ومقابلة أناس جدد وتطوير أفكار جديدة. والتنقل هو الوسيلة التي يمكننا من خلالها تحقيق ذلك.

اطلع على التنقل في الماضي والحاضر والمستقبل، من الخرائط العتيقة إلى سفن الفضاء الحديثة في رحلة مدهشة من ثلاثة أجزاء. عد بالزمن إلى الوراء، إلى القرن التاسع في بغداد والتق بعمالقة التنقل (في الواقع وفي الخيال). ثم تابع التطور المذهل لدولة الإمارات من دولة معتمدة على صيد اللؤلؤ إلى إحدى أكثر دول العالم تطوراً، ثم انضم إلى المهمة الفضائية المتجهة إلى كوكب المريخ.

أهداف التعلم:

رحلة "الكون في حركة" نسعى من خلالها إلى تشجيع الطلاب على:

1. تتبع التطور والتقدم في حركة الأفراد والبضائع والأفكار ضمن الحدود المادية والرقمية.
2. السفر عبر الزمن، للتعرف على ديناميكية الكون والسفر واستكشاف الآلات الذكية، والرابط التكنولوجي للتطور البشري بين الماضي والحاضر والمستقبل.
3. التعرف على وسائل النقل التي سينتقل بها الأفراد والبضائع والأفكار وما يعنيه كل ذلك.



جميع الرحلات الأربع فريدة من نوعها، وهي مصممة للمراحل العمرية المختلفة

المرحلة: رياض الأطفال

المدة: ساعتين ونصف

المرشد: متوفر

نسبة المرافقين* لعدد الطلاب: 1 لكل 5 طلاب

المرحلة: الحلقة الأولى / المدارس الابتدائية

المدة: 3 ساعات

المرشد: متوفر

نسبة المرافقين* لعدد الطلاب: 1 لكل 10 طلاب

المرحلة: الحلقة الثانية / المدارس الإعدادية

المدة: 3 ساعات ونصف

المرشد: متوفر

نسبة المرافقين* لعدد الطلاب: 1 لكل 15 طالب

المرحلة: الحلقة الثالثة / المدارس الثانوية

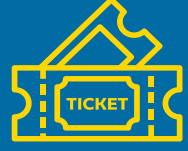
المدة: 4 ساعات

المرشد: متوفر

نسبة المرافقين* لعدد الطلاب: 1 لكل 15 طالب

*يمكن أن يكون الشخص المرافق معلماً، مشرفاً، أو ولي أمر، الخ، وسيتم اختياره من قبل إدارة المدرسة ليكون الشخص المسؤول عن الطلاب

التذكرة تشمل



50 درهم

1. الدخول إلى إكسبو 2020
2. رحلات مختارة وحصيرة مخصصة لطلاب المدارس.
3. مرشد لكل صف
4. أداة تعريفية لكل طالب
5. تذاكر مجانية للنسب التالية من المرافقين لعدد الطلاب (المعلمين، أولياء الأمور، الخ):
 - رياض الأطفال: 1 لكل 5 طلاب
 - الحلقة الأولى / المدارس الإبتدائية: 1 لكل 10 طلاب
 - الحلقة الثانية / المدارس الإعدادية: 1 لكل 15 طالب
 - الحلقة الثالثة / المدارس الثانوية: 1 لكل 15 طالب

ملاحظة: لا تشمل وجبة الغداء

لكم الأولوية!



مساحات للنزول والصعود
إلى الحافلات المدرسية



مواقف مخصصة
للحافلات المدرسية

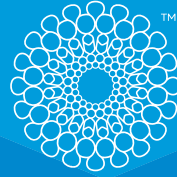


استراحات مخصصة
لسائقي الحافلات



برنامج
إكسبو
للمدارس

إكسبو 2020 دبي
الإمارات العربية المتحدة



للمزيد من المعلومات، يرجى زيارة
schools.expo2020dubai.com